

Conector mecánico SC/UPC para cable Drop (Vertical)

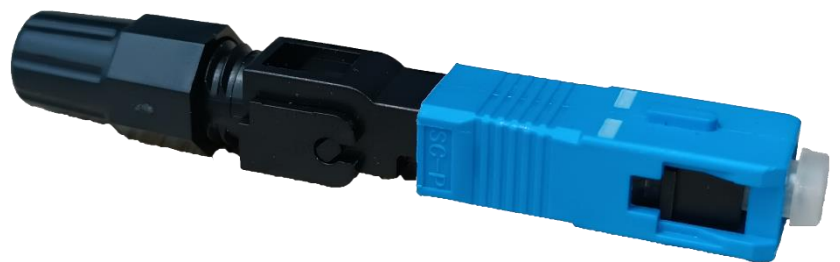
Descripción del Producto

Los conectores mecánicos o conectores rápidos (pre-pulidos) son dispositivos comunes en las instalaciones de fibra óptica, cuyo principal objetivo es la terminación del cable sin necesidad de hacer fusiones

Por su diseño, el montaje es muy sencillo y se puede realizar en minutos. Una de las grandes ventajas de los conectores mecánicos es que no requieren epóxico ni horneado, por lo que se puede ahorrar tiempo

Especificaciones:

- Conector Mecánico
- Monomodo
- Color: Azul / UPC
- Tipo: SC



Entorno:

- Interiores.